

# AN APPEAL

FOR THE DINING HALL.

*"Arise and awake and see her  
seated here on her eternal throne.  
rejuvenated, more glorious than  
she ever was.... this mother Land of ours."*

—Swami Vivekananda



## HIJALDIHA VIVEKANANDA SEVA SAMITY

Registration No.- S/ 60086

Vill & Post - Hijaldiha \* P.S.- Joypur \* Dist.- Bankura  
Pin 722138 \* West Bengal \* India

A Member Ashrama

Ramakrishna Vivekananda Bhaba Prachar Parishad  
( Bankura-Purulia)

ADVISOR

RAMAKRISHNA MATH, BELUR MATH, HOWRAH.

Phone & Whatsapp No.-9564888350 / 6294130155

# HIJALDIHA VIVEKANANDA SEVA SAMITY

Registration No.- S/ 60086

Vill & Post - Hijaldiha \* P.S.- Joypur \* Dist.- Bankura  
Pin 722138 \* West Bengal \* India



শ্রীমা

## সনির্বন্ধ আবেদন

মান্যবরেষু মহোদয়,

আপনার সমীপে সবিনয় নিবেদন এই যে, হিজলডিহা স্থিত বিবেকানন্দ সেবা সমিতির (রামকৃষ্ণ আশ্রম) তরফে বিগত প্রায় সুদীর্ঘ ৩৮ বছর স্বামী বিবেকানন্দ নির্দেশিত 'শিবজ্ঞানে জীব সেবা'-র মহতী সেবা-যজ্ঞে আমাদের সমবেত প্রচেষ্টা আজও অফুরান ও অব্যাহত।

সমিতির সেবার প্রকার, পরিমাণ ও পরিসর বৃদ্ধি আজ বহুধা-বিস্তৃত। শিক্ষা, স্বাস্থ্য সহ দুঃস্থ মানুষের নারায়ণ জ্ঞানে সেবা-পূজা আজ জনমানসে স্বীকৃত ও প্রশংসিত। শিক্ষা প্রদান ও বিস্তার সমস্ত ব্যাধির মহৌষধ স্বামীজির এই আপ্তবাক্য শিরোধার্য করে বর্তমানে সমিতির দ্বারা দুটি বিদ্যালয় পরিচালিত হয়

১) শ্রীমা সারদা শিশু নিকেতন (নার্সারী ক থেকে চতুর্থ শ্রেণী পর্যন্ত) যার ছাত্র-ছাত্রী সংখ্যা ২৩০ জন।

২) মা সারদা নিবেদিতা বালিকা বিদ্যালয় (প্রধানত আদিবাসী মহিলাদের জন্য) যার ছাত্রী সংখ্যা মোট ৬০ জন। অর্থাৎ দুটি বিদ্যালয়ের মিলিত ছাত্র-ছাত্রী সংখ্যা সাকুল্যে ২৯০ জন।

সরকারী আনুকুল্যে মিড-ডে মিল আশ্রমে চালু হয়েছে। এই এত অধিক সংখ্যায় ছাত্র-ছাত্রীর বসে খাওয়ার মত কোনো উপরের আচ্ছাদন সহ আলো বাতাস যুক্ত এক বিস্তৃত হল ঘর নির্মাণ অত্যন্ত এবং আশু জরুরী। এছাড়াও অতিথি-অভ্যাগত, সরকারী আধিকারিক, চিকিৎসক, ভক্ত আশ্রিত মানুষের উপস্থিতি ও প্রসাদ ধারণ নিত্যকার ঘটনা। এই বাস্তবতার আলোকে খাবার পরিবেশন তথা গ্রহণের জন্য একটি উপযুক্ত এবং পর্যাপ্ত স্বাস্থ্য সম্মত ৩৩৩৭ বর্গফুট পরিমাণ কাঠামো নির্মাণ অতি আবশ্যিক। এই সংক্রান্ত ব্যয়ভার আনুমানিক ২৯ লক্ষ ২৫ হাজার টাকা নির্ধারিত হয়েছে। (বাস্তবকার প্রস্তুত প্রাক কলন (এস্টিমেট) এর প্রতিলিপি সংযুক্ত হল)।

এই শুভ উদ্যোগে আপনার সহৃদয় সহায়তা এবং উদার আর্থিক অনুদান আমরা ঐকান্তিক প্রার্থনা করি। আপনার প্রদেয় অর্থের পরিমাণ ৫০ হাজার / ১লক্ষ টাকার স-কৃতজ্ঞ স্বীকৃতি স্বরূপ আপনার কোনো প্রয়াত প্রিয় জনের স্মৃতি ফলক স্থাপিত হবে এবং সমগ্র হল ঘর পরিসরটি 'স্বামী ভূতেশানন্দ ভবন'-নামে উৎসর্গীকৃত করা হবে।

আপনাদের প্রতি চির কৃতজ্ঞতায়,

শ্রদ্ধাবনত

বিকাশ পালশী

সহায়তা প্রেরণের ঠিকানা :-

সম্পাদক, হিজলডিহা বিবেকানন্দ সেবা সমিতি

গ্রাম ও পোঃ-হিজলডিহা, জেলা-বাঁকুড়া, পিন-৭২২১৩৮

Account Name- Hijaldiha Vivekananda Seva Samity.  
A/C No.- 1028000100063126 (PNB), Branch-Moynapur.

IFSC Code-PUNB0102800  
A/C No.- 10617807782 (SBI), Branch-Joypur  
IFSC Code-SBIN0015046

এই আশ্রমে আপনার প্রদেয় অনুদান ভারত সরকারের আয়কর আইন ১৯৬১ এর অধীন ৮০জি

ধারায় আয়কর মুক্ত।



## APPEAL

We would, in all humility, submit that "Hijaldiha Vivekananda Seva Samity" starting off on a small, limited scale and in a hut way back in the year 1984 has, over the years, on strength of the grace of The Holy Trio (Thakur Maa Swamiji) and kind contributions of a few generous individuals and institutions grown in scale and variety and volume of self-less service rendered to all deserving persons from struggling students, to sick patients- indeed everyone-in-need whom we come to know and meet.

Our primary concern, however, is imparting quality, value based education to as many young students as we can afford with our woefully inadequate resources

At present, two separate schools are run under the auspices of the samity :-

1) For boys and girls up to class-IV named 'Sri Ma Sarada Sishu Niketan' with strength of 230.

2) Another school exclusively for Tribal girls with a strength of 60 students named 'Ma Sarada Nivedita Balika Vidyalay'. Thus, a total number of (1.+2.ie. 230+60=290 students attend school here.)

In addition, guests, devotees, Government Officials on inspection, physicians, sick, elderly patients coming for treatment-all being served meals here and these are almost daily occurrences.

At present, there is no adequate and appropriate dining space with hygienic ventilation and a shade above to accommodate this large number. As a result, the little kids attending school are forced to take their meals at noon and out in the open-come rain or shine. It is, therefore, an immediate and indispensable need for us to build this dining space.

Towards this end, we intend to construct an appropriate hall for the purpose stated above and the plan estimate prepared for the work entails an expenditure of rupee 29 lakhs 25 thousand (Copy enclosed).

In appreciation of the felt need for expeditious execution of the work, our heart goes out to you, Sir/Madam with a prayer from the core of our being to kindly extend your hand of assistance so as to enable us to go ahead with this work. Any amount in excess of Rs-50 thousand up to 1 lakh will be gratefully received and acknowledged with eternal gratitude. For such gracious donors a plaque in memory of their departed loved ones will be inscribed inside this proposed hall. The said hall will be dedicated to the memory of most Rev. Swami Bhuteshanandaji Maharaj.

Yours faithfully,

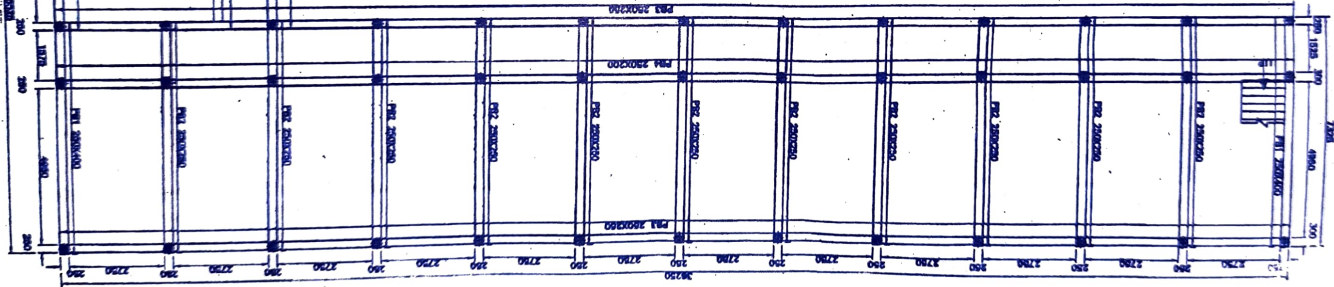
**Bikash Paladhi**

Secretaty

Hijaldiha Vivekananda Seva Samity

Through Indian Government Act 80G financial help is totally tax free.  
FCRA Facilities are available in our organization.

# ROOF BEAM PLAN



## SCHEDULE OF PLINTH BEAMS

PLINTH BEAM MKD. & SIZE	REINFORCEMENT AT SPANS		REINFORCEMENT AT SUPPORTS	
	TOP	BOT.	TOP	BOT.
PB1 250x400	2-16 TOR ALTH.	2-16 TOR ALTH. +1-16 TOR DGT. UP TO L/4, AND FOR SHORT SPAN CONTD. UP TO 1.58L FROM ENCL. SFT.	3-16 TOR ALTH.	3-16 TOR ALTH.
PB2 250x350	3-12 TOR ALTH.	3-12 TOR ALTH.	3-12 TOR ALTH.	3-12 TOR ALTH.
PB4 250x200	2-12 TOR ALTH.	2-12 TOR ALTH.	2-12 TOR ALTH.	2-12 TOR ALTH.
PB5 250x200	2-12 TOR ALTH.	2-12 TOR ALTH.	2-12 TOR ALTH.	2-12 TOR ALTH.
PB6 250x200	2-12 TOR ALTH.	2-12 TOR ALTH.	2-12 TOR ALTH.	2-12 TOR ALTH.
PB7 250x200	2-12 TOR ALTH.	2-12 TOR ALTH.	2-12 TOR ALTH.	2-12 TOR ALTH.
PB8 250x200	2-12 TOR ALTH.	2-12 TOR ALTH.	2-12 TOR ALTH.	2-12 TOR ALTH.
PB9 250x200	2-12 TOR ALTH.	2-12 TOR ALTH.	2-12 TOR ALTH.	2-12 TOR ALTH.
PB10 250x200	2-12 TOR ALTH.	2-12 TOR ALTH.	2-12 TOR ALTH.	2-12 TOR ALTH.
PB11 250x200	2-12 TOR ALTH.	2-12 TOR ALTH.	2-12 TOR ALTH.	2-12 TOR ALTH.
PB12 250x200	2-12 TOR ALTH.	2-12 TOR ALTH.	2-12 TOR ALTH.	2-12 TOR ALTH.

## PLINTH BEAM PLAN

